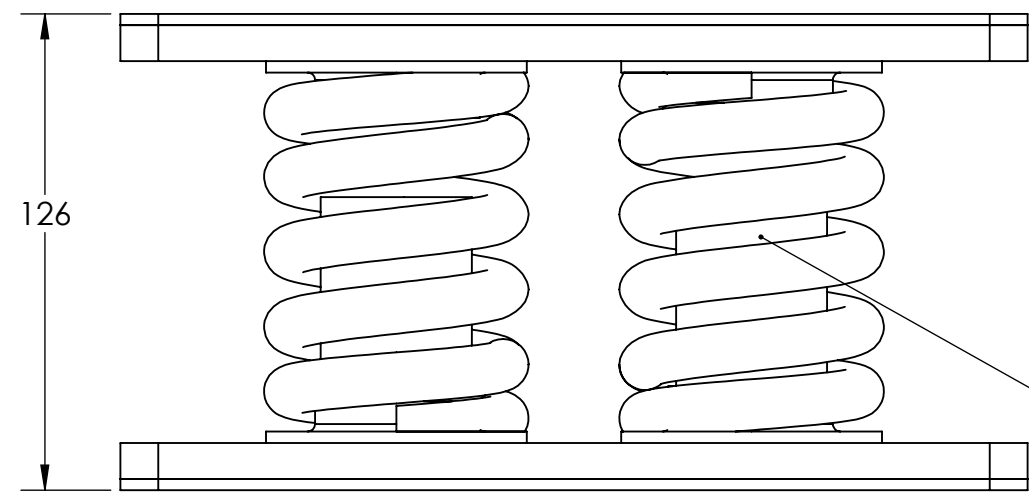
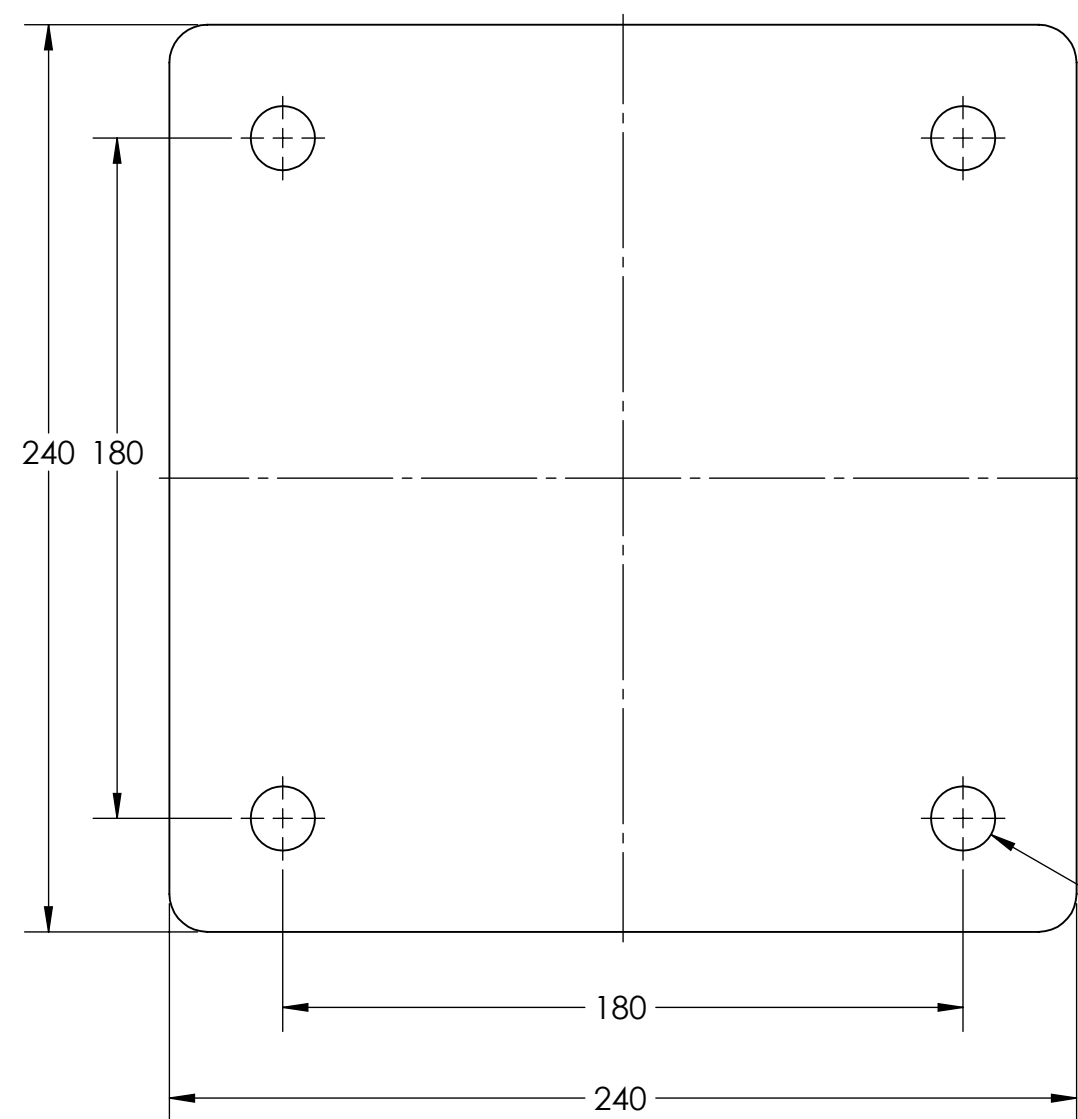
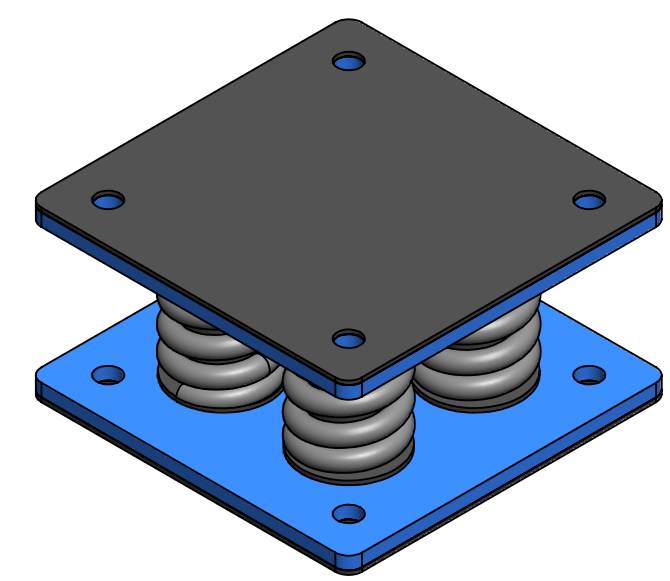


REV	DESCRIÇÃO	DATA	RESP.
-----	-----------	------	-------



Guia de Borracha



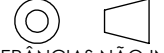
Nota: o guia interno da mola tem objetivo de limitar os deslocamentos do sistema durante a ressonância, que pode ocorrer durante o acionamento ou desligamento do equipamento.

Parâmetros do Isolador	
Código	HVAC-1020-03
k [kgf/mm]	178.03
Carga Min [kgf]	2002.71
Deflexão [mm]	11.25
Freq. Natural [Hz]	4.70
Carga Max [kgf]	3090.68
Deflexão [mm]	17.36
Freq. Natural [Hz]	3.79
Carga Limite [kgf]	3973.73

PROJETISTA	COR	DATA
CN		
APROVAÇÃO	ACABAMENTO	
CS	Galvanização	
REV.	PESO	
00	7.3 kgf	
ESC.	PEÇA	
1:5	Amortecedor HVAC	
FOLHA	CÓDIGO	
1 de 1	HVAC-1020-03	

As informações contidas neste documento são de propriedade da AVD ANTI-VIBRATION e não podem ser utilizadas para propósitos além daqueles aqui especificados.



SÍMBOLO ISO:  
  
 TOLERÂNCIAS NÃO INDICADAS:  
 LINEAR ± 0.5  
 ANGULAR ± 0.5°  
 UNIDADES NÃO INDICADAS:  
 MASSA kg  
 COMP. mm

Descrição	Qtde.	Material	Tratamento